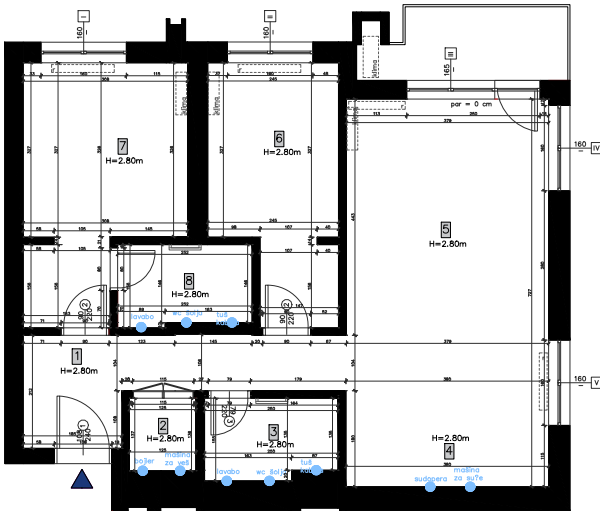


OSNOVA POSTOJEĆEG STANJA R=1:50



br.	Naziv prostorije	Podna obloga	P (neto) m ²
1	HODNIK	–	9,00
2	VEŠERAJ	–	1,88
3	KUPATILO	–	3,98
4	KUHINJA	–	3,55
5	DNEVNA SOBA SA TRPEZARIJOM	–	26,03
6	SPAVAĆA SOBA	–	11,28
7	MASTER SOBA	–	13,72
8	MASTER KUPATILO	–	4,02
UKUPNA POVRŠINA			73,5